

心臓病教室

心臓リハビリ 入門

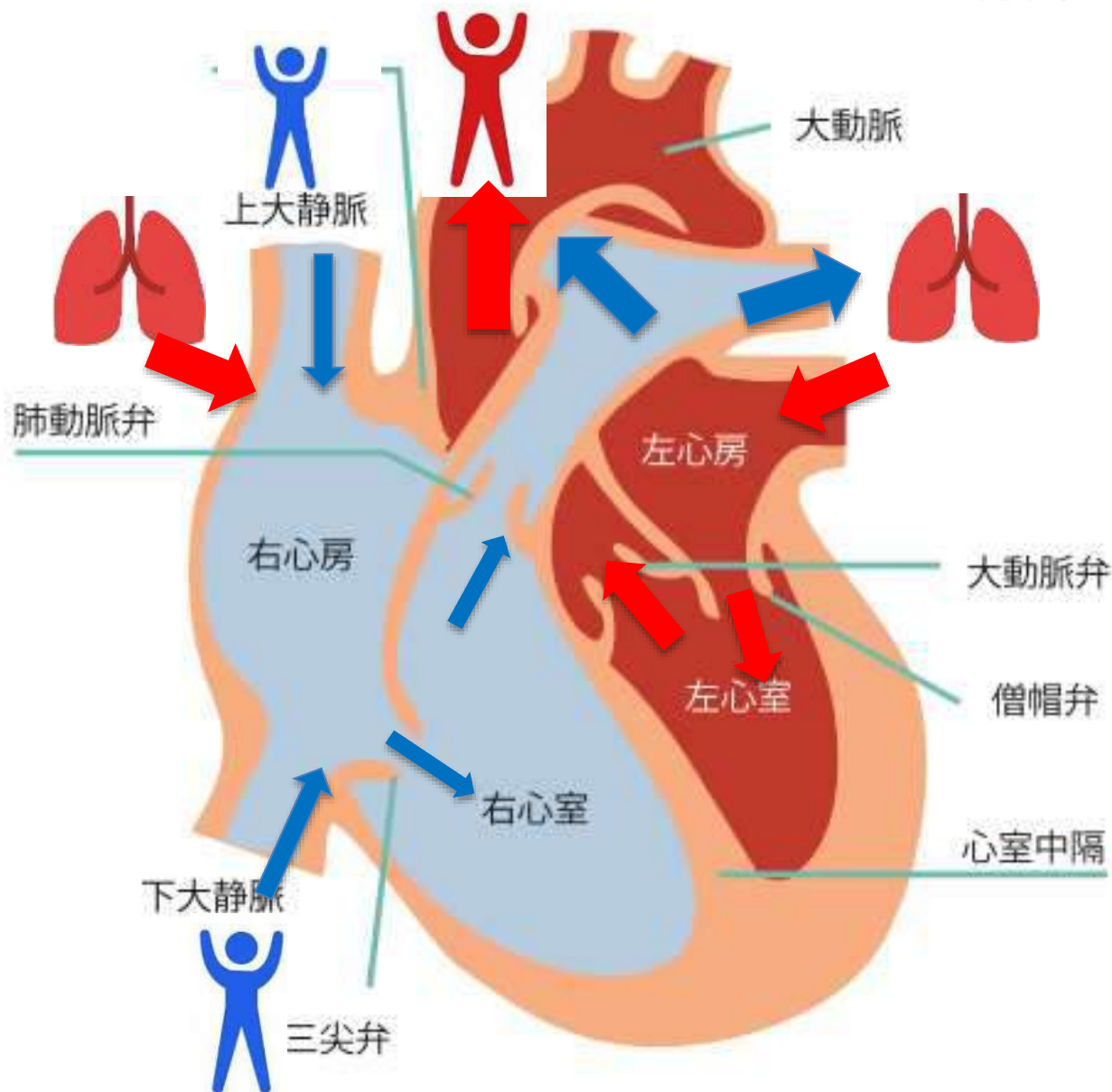
『誰でもなり得る心不全』

福岡山王病院 心臓リハビリチーム

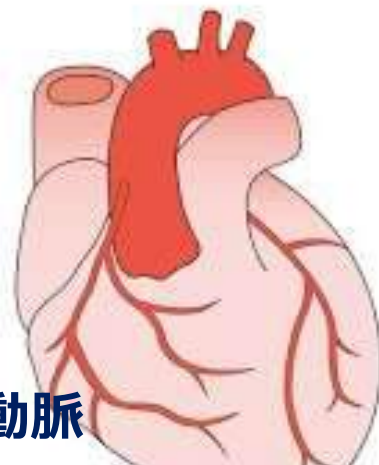


心臓は「ポンプ」

「血液を全身に循環させる」
「酸素と栄養を届ける」



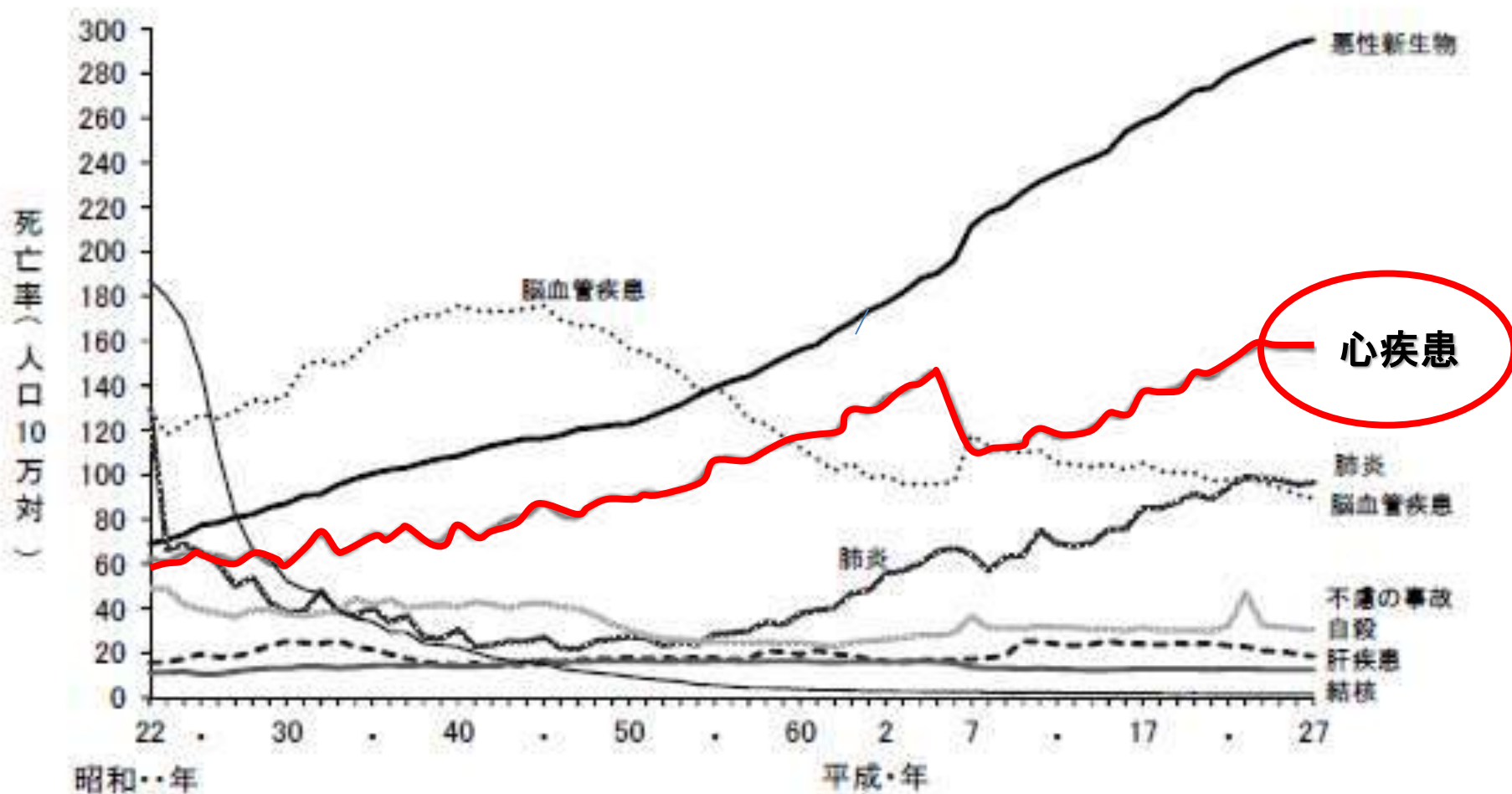
- 筋肉の壁
- 4つの部屋
- 4つの弁(扉)



冠動脈

心臓を栄養する血管
：酸素や栄養を届ける

心臓病は死亡原因の2位



心不全とは心臓が悪いために、息切れやむくみが起こり、
だんだん悪くなり、生命を縮める病気です

息切れ

夜中の
息苦しさ

尿量低下

動悸

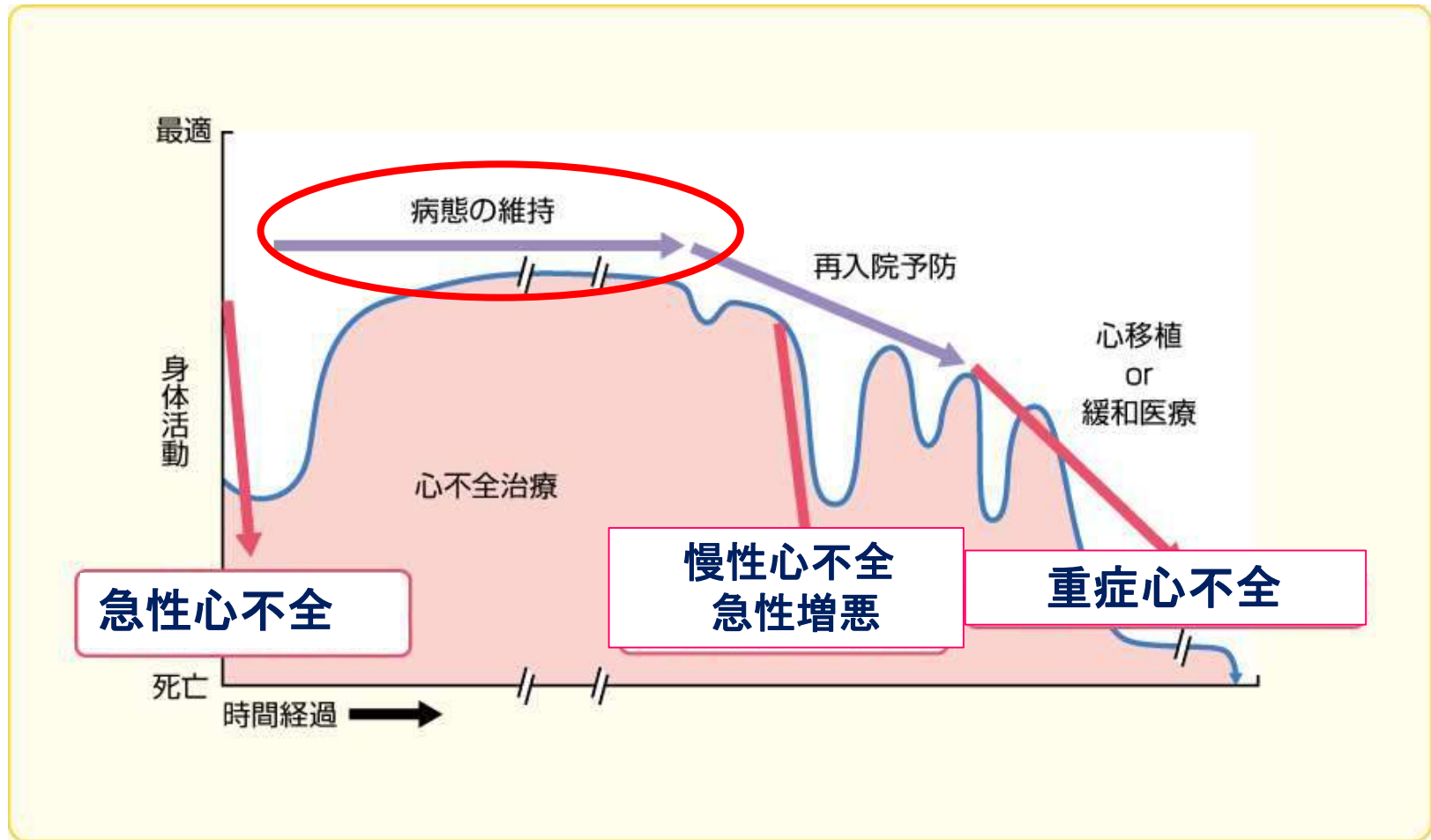
疲れやすさ

足のむくみ

食欲不振

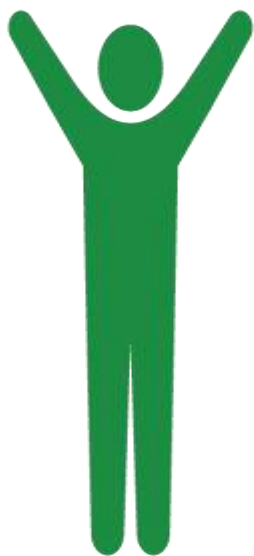


「心不全」は どんな経過をたどるのでしょうか



改善したときの状態を維持することが大切！

心不全にもステージがあります



ステージA



ステージB

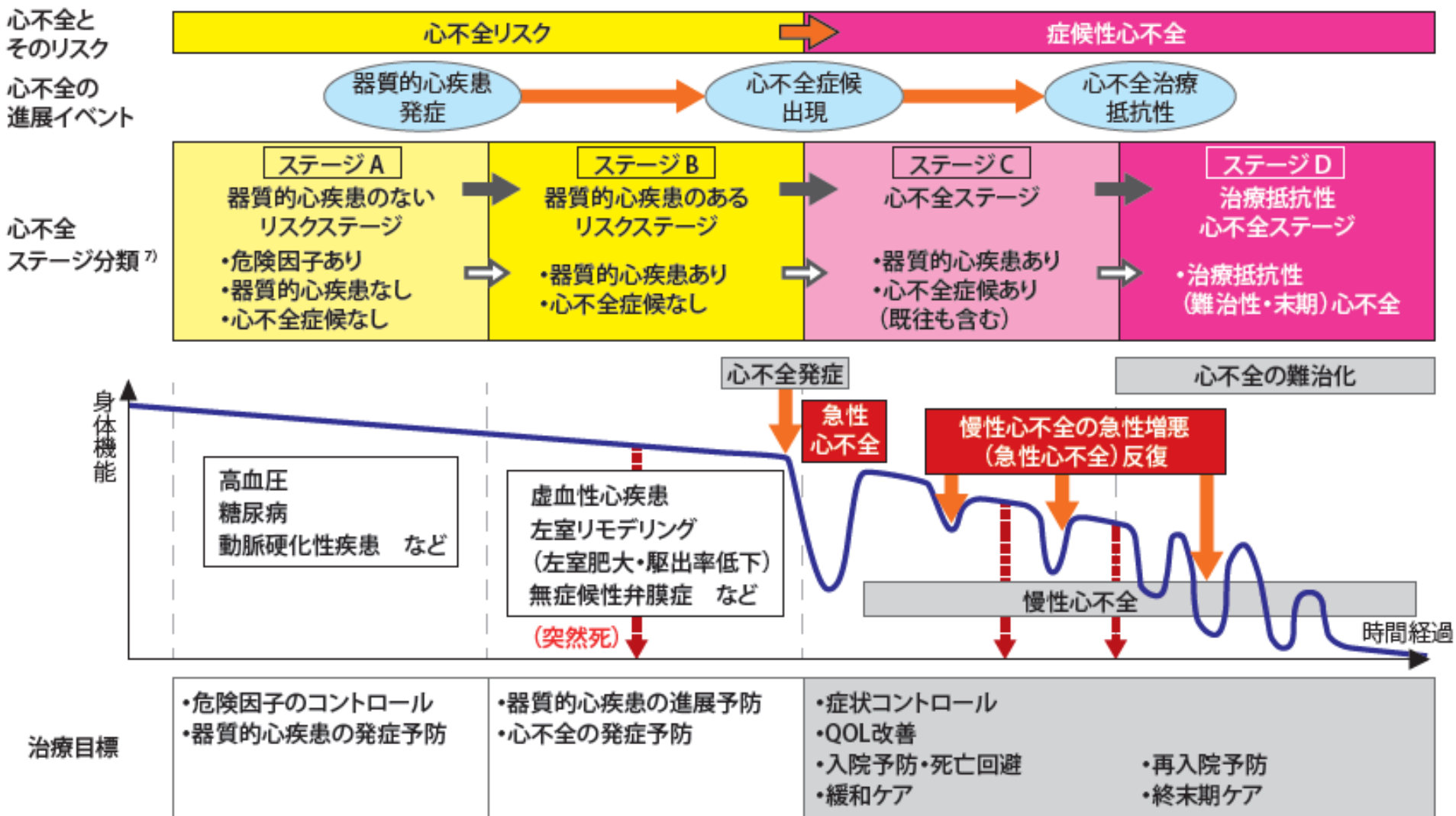


ステージC



ステージD

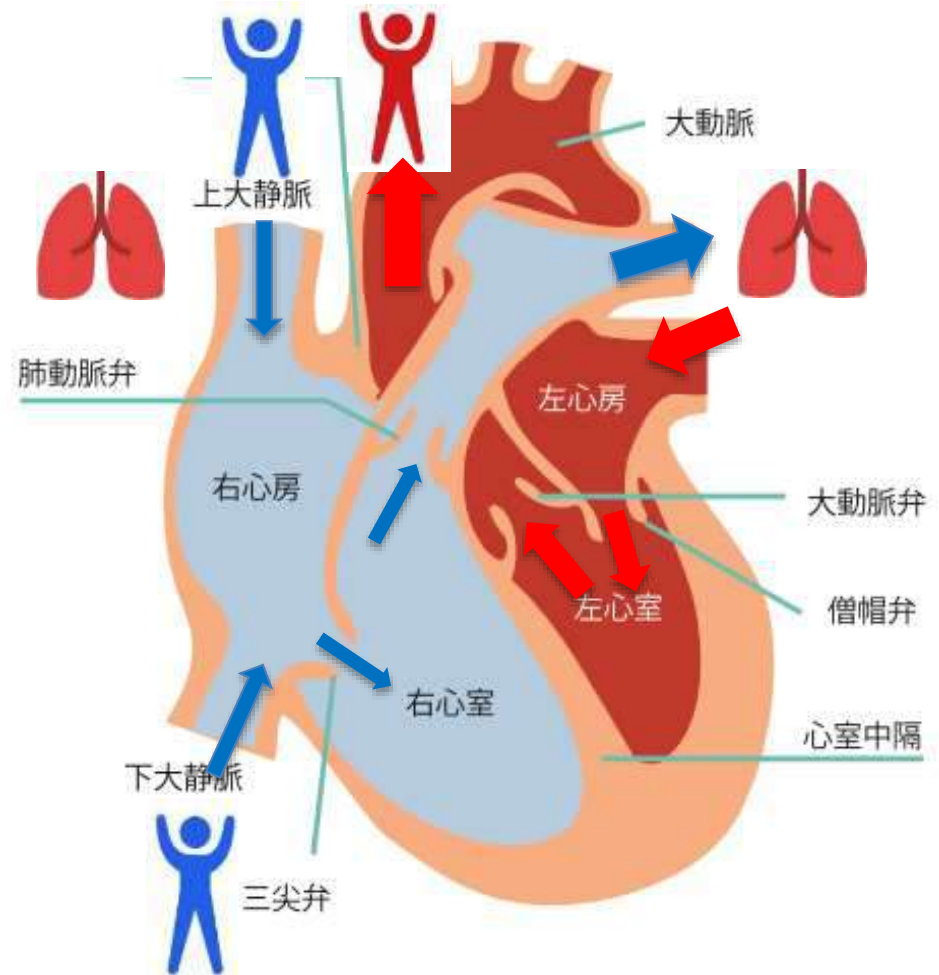
心臓病(心不全)



心臓の病気

どうして心不全になるのか

- 虚血性心疾患
- 弁膜症
- 心筋症
- 不整脈
- 高血圧性心臓病
など



心臓病の治療・心不全予防の治療 どちらも…

- 生活習慣の改善
 - 食事療法
 - 運動療法
- 薬物療法

『自己管理』が大切！

自宅でも心リハを継続しましょう！

病気の再発・再入院を予防するため
自己管理ができるように

ご自宅にいてもできることはたくさんあります！

